

# TURBINE OSBORNE

LA NAGE À CONTRE-COURANT  
QUI S'ADAPTE À TOUTES LES PISCINES



TURBINE OSBORNE

BY ENDLESS POOLS

EVERBLUE, le bien-être sans se tromper.

**EVERBLUE**  
PISCINES

[www.everblue.com](http://www.everblue.com)

# TURBINE OSBORNE

## LA TURBINE OSBORNE PRODUIT UN COURANT PUISSANT ET SILENCIEUX, SANS TURBULENCE

Vous avez un projet de construction de piscine, ou vous avez déjà une piscine mais vous rêvez d'une nage à contre-courant : la Turbine Osborne est faite pour vous, car elle s'adapte à toutes les situations. Il suffit juste que votre bassin ait une profondeur minimum de 1m sur une largeur de 2 m.

Idéal pour toutes les piscines et réglable de zéro à 1 min 14 s par 100 m.

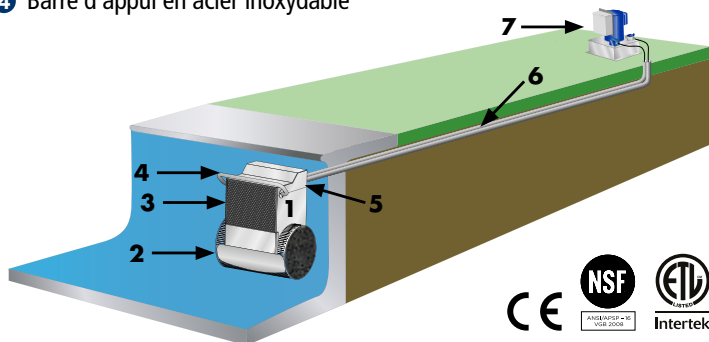
- La **plus haute qualité de nage** sur le marché
- Du **plaisir** pour toute la famille
- **Simple** et **économique** à utiliser
- Idéal pour faire de l'exercice en douceur
- Nouvelles constructions ou piscines existantes
- Montage **Mural** ou sur **Margelle**

Que ce soit pour un entraînement sportif ou une après-midi de fun, la Turbine Osborne apporte une nouvelle dimension à votre piscine traditionnelle. La Turbine Osborne est composée de deux éléments : un moteur hydraulique, installé à distance et générant le contre-courant, et le module de nage, fixé au bord de la piscine. La vitesse du courant est contrôlée par une télécommande sans fil.

## MONTAGE MURAL

Aussi disponible en montage sur margelle pour les piscines existantes

- 1 Turbine
- 2 Grille d'entrée
- 3 Grille de sortie du courant
- 4 Barre d'appui en acier inoxydable
- 5 Support de fixation mural
- 6 Système de tuyaux hydrauliques
- 7 Groupe d'alimentation



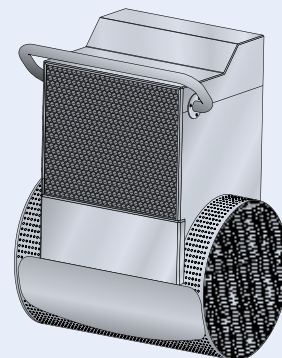
## CARACTÉRISTIQUES DE LA TURBINE :



Gris Inox

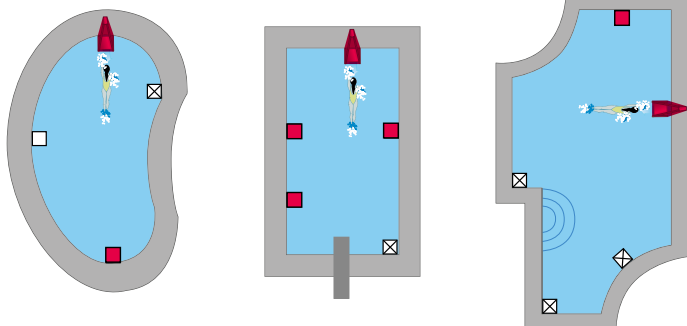


Bleu Saphir



- Profondeur d'eau de 99 cm minimum requise
- Conforme à la norme VGB 2008 sur l'aspiration de l'eau
- Exigence électrique : un disjoncteur différentiel de 220 V, 30 A (option Tri-Phasé disponible)
- Disponible en gris inox ou bleu saphir
- Pompe Hydraulique de 5 CV
- Construction en acrylique et acier inoxydable 316 L

## CHOISIR UN EMPLACEMENT POUR LA TURBINE



■ Autres emplacements possibles

☒ Emplacements indésirables

**REMARQUE :** afin d'assurer un courant de nage sans turbulence, il est essentiel de positionner la turbine dans un emplacement éloigné des murs, bancs, escaliers alentours, etc. La turbine installée doit se trouver à au moins 60 cm d'un mur ou obstruction adjacent(e) et à au moins 9 mètres d'un mur ou obstruction opposé.